

お菓子で魅せる弘前桜物語 参加店マップ



御菓子司 大阪屋

tel 0172-32-6191
住 弘前市本町20
営 8:30~17:30
休 1月1日

菓子司 みしま

tel 0172-32-4729
住 弘前市和徳町39-1
営 8:30~18:00
休 第2・4水曜休

手作り菓子 あずき庵

tel 0172-32-1674
住 弘前市東長町9-1
営 9:00~18:00
休 水曜休

ももさわ菓子舗

tel 0172-44-2015
住 平川市本町北柳田16-1
営 9:00~18:30
休 第1水曜休

開源堂 川嶋

tel 0172-32-8556
住 弘前市品川町15
営 9:30~18:30(4月~10月)
休 日曜休

菓子処 弘房

tel 0172-34-5863
住 弘前市南城西2-2-7
営 9:00~18:00
休 水曜休

菓心 なかむら

tel 0172-32-3656
住 弘前市茂森町103-2
営 8:00~17:00
休 火曜休

弘前菓子組合

弘前市及び津軽地域の菓子店 26 店が加盟し、2026 年に 130 周年を向かえます。職人はじょっぱりで無口ですが、作るお菓子は繊細で美しいと評判です。ぜひこの機会に色々なお店に足をお運び頂けると幸いです。

ホームページ



御菓子処 観世

tel 0172-35-7822
住 弘前市東長町17
営 9:00~18:00
休 日曜休

甘栄堂

tel 0172-32-1011
住 弘前市代官町41
営 9:00~18:30
休 不定休

旭松堂

tel 0172-32-4023
住 弘前市本町101
営 8:00~18:00
休 4月 9・10日、5月9・10・24・25日休

のぼりが
目印!

お菓子で魅せる
弘前桜物語

弘前菓子組合
130周年記念
ブレ企画



お菓子で魅せる 弘前桜物語



2025年 4月 1日
販売スタート

弘前公園の桜をモチーフにした春色スイーツが誕生！
その名も「弘前桜物語」。
同一の名前で、各店の菓子職人のアイディアと技が光る創作菓子。
ぜひこの機会に弘前の桜スイーツをお楽しみください。

七にまつわる
桜の物語

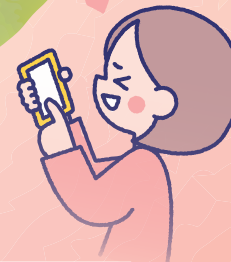
弘前桜物語とは…

弘前公園の桜守がオススメする
七つの風景「弘前桜七景」や見応えのある厳選7品種の八重桜「弘前七桜」、一つの花芽から7つの花が咲く「弘前七輪咲き桜」と七にまつわる桜の見どころ



桜のお菓子は
全部で10種類

5000円相当の
お菓子が当たる!



※イメージ

特製ポストカードプレゼント

参加店でお菓子「弘前桜物語」をご購入
いただいたお客さまに、弘前桜七景や
弘前七桜と桜のお菓子がデザインされた
特製ポストカードをプレゼント！
カードは全 10 種類、お店ごとに異なるの
でたくさん巡って色々なカードを集めてみ
てください。
※数量限定！無くなり次第プレゼント終了

#ヒロサキカシクミアイ ハッシュタグ投稿キャンペーン

「弘前桜物語」のお菓子を撮影して
SNS に投稿してくれた方の中から
抽選で 10 名様に参加店のお菓子
詰め合わせ (5,000 円相当) を
プレゼントいたします♪
詳しくは、こちらをチェック→



くふうを凝らした様々な「弘前桜物語」をお楽しみください

春限定



手作り菓子あずき庵

桜の花と葉をピンク色の生地に練り込んだ、桜の形のマドレーヌ。一口頬張れば、しっとりふんわり食感とともに卵とバター風味と甘さが広がり、弘前の夜桜がほのかに香るようです。

- 1個220円(5個入り1,300円、10個入り2,400円)
- 販売期間/4月1日～5月31日



甘栄堂

きめ細かくやわらかな落雁生地でこしあんを包んだ「しおせ」はお茶菓子や慶事仏事に広く用いられる津軽の伝統菓子。あんに桜葉を加えた桜のしおせは弘前の春だけの味わいです。

- 1個300円
- 販売期間/桜の時期



菓子処 弘房

津軽の地酒「豊盃」の酒かすを使用した甘酒を皮に練り込んだ「甘酒饅頭」に春限定のさくらが登場。甘酒の香りと桜花の塩味が心地良い弘前のお花見饅頭です。

- 1個200円
- 販売期間/4月1日～5月31日



開源堂 川嶋

弘前公園の隠れスポット「桜のハート」をイメージした一口サイズの大福もち。桜葉を散らした香り豊かなあんクリームチーズは相性抜群です。数量限定なので予約がおすすめ。

- 1個324円(化粧箱6個入り2,214円)
- 販売期間/4月1日～5月31日



御菓子司 大阪屋

桜葉を練り込んだ緑色のようなかに薄紅の桜に見立てた道明寺かんを合わせ、弘前公園に咲く桜を表現したハーフサイズのようなかん。もちもち食感と桜の香りが春を感じさせます。

- 1本1,000円
- 販売期間/4月1日～5月31日



ももさわ菓子舗

カリカリ食感が人気の「かりんとう饅頭」の期間限定商品。ほんのり桜の香りのあんを黒糖生地で包み、ライトアップされた夜桜をイメージした「さくらかりんとう饅頭」です。

- 1個152円
- 販売期間/4月1日～5月31日



旭松堂

ひろさき「古都の香」。春、弘前の街は桜の香りに包まれます。お餅の薄種で桜あんを…。七つの花の姿をそっと忍ばせました。

- 1箱10枚入り1,080円(小箱)、1箱10枚入り+桜の干菓子入り1,620円(大箱)
- 販売期間/4月1日～5月31日



菓心なかむら

くるみが香ばしい濃厚なチョコレート生地にこしあんとお納言あずきが調和。和洋折衷なブラウニーに琥珀糖の桜を色鮮やかに咲かせた「花の筏」はお土産にもぴったりです。

- 1個250円
- 販売期間/4月1日～5月31日



菓子司みしま

青森県産紅玉りんご、山ブドウ、栗の三味果実ようかん。弘前城本丸を彩る遅咲きのヤエベニシダレが岩木山より時折強く吹く風になびく風景をイメージしています。

- 3個入り540円、6個入り1,350円
- 販売期間/4月1日～通年



御菓子処 観世

しっとり食感のカステラと滑らかな口溶けのようかんは相性ぴったり。アーモンドの風味豊かなカステラとほんのり香る桜は八重紅枝垂をイメージ。懐かしくも新しい味わいです。

- 1個180円
- 販売期間/4月1日～5月31日

弘前公園の桜の見どころ

弘前桜七景

弘前公園の桜の見どころ7選



このほか、弘前公園最長寿のソメイヨシノ、春陽橋、桜のトンネル、弘前城天守と八重紅枝垂、関山のトンネル

弘前七桜

ソメイヨシノに続いて咲き始める八重桜厳選7品種



このほか、東錦、鬱金、松月、関山、普賢象

※価格はいずれも税込表示です。各店、数に限りがございますので、売り切れの場合はご容赦ください。

(公財)むつ小川原地域・産業振興財団の支援を受けて実施しています。



詳しくは弘前観光コンベンション協会のホームページをご覧ください。

