



「桜ミク」とは、春をイメージした装いで季節感あふれるデザインを纏い、冬の終わりから春先にあらわれる、「初音ミク」から派生したキャラクターです。



「ひろはこ」とは、弘前と函館のことです。両市の相互誘客や周辺観光の促進を図るため、広域連携の観光キャンペーンを行っています。

弘前さくらまつりを楽しもう！

約49.2万㎡の敷地内に52種類・約2,600本の桜が咲き誇る全国屈指の桜の名所です。1611(慶長16)年に築城し、東北地方で唯一江戸時代から現存する天守をはじめ、3つの隅櫓、5つの城門など重要文化財に指定される建造物をもここの桜が彩ります。推定樹齢140年のソメイヨシノや世界的な芸術家・棟方志功が命名した「御滝桜」など古木名木も多く、見応え満載。



弘前さくらまつり

- 期間/4月12日～5月5日 ●場所/弘前公園
- ライトアップ/日没～22:00 ●有料エリア時間/4/12～22=9:00～17:00、4/23～5/5=7:00～21:00 ●有料エリア料金/320円、小・中学生100円、団体割引あり ●弘前城植物園 藤田記念庭園共通券/520円、小・中学校160円、団体割引あり(5月最終日曜は無料)
- 問/弘前市立観光館 ☎0172-37-5501



弘前さくらまつりの情報はこちら▶

弘前城天守と岩木山 PS AR

本丸は岩木山を一望できる絶景で知られ、中でも展望台は弘前城天守と岩木山と桜を一枚に収められる絶好の写真スポット。名峰と古城と桜が織りなす歴史口マンあふれる風景を撮影できます。



※展望台は混雑時、閉鎖になることがあります。

花筏(はないかた)

弘前公園の桜は散ってもなお美しい！桜の花びらが濠の水面に浮かび、じゅうたんのようピンク色で覆い尽くす絶景が「花筏」です。見頃の時期には外濠の一部が開放され、花筏を楽しめます。



残雪の岩木山を望む北側の外濠

さくらのハート

西濠と春陽橋



Art by ちよん* © CFM

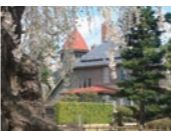


Art by 二反田こな © CFM

ノスタルジー漂う風景と一緒に

藤田記念庭園には日本商工会議所の初代会頭で弘前市出身の実業家・藤田謙一が1921(大正10)年に造らせた大正モダンな洋館があり、併設する喫茶室では地元食材を使用した料理やアップルパイが味わえます。旧制弘前高等学校外国人教師館は文豪・太宰治が卒業した旧制弘前高等学校(弘前大学の前身)の外国人教師の宿舎として1925(大正14)年に建設され、現在は「弘大カフェ」として営業しています。旧紺屋町消防屯所は、石造りを模したモルタル仕上げに赤いトタン屋根、高さ約14.3mの火の見櫓。おしゃれな洋風の外観が目を引く建物は一陽橋近くにあり、1933(昭和8)年頃に名士の寄付で建築されました。

藤田記念庭園 AR



- 住所/弘前市上白銀町8-1 ●期間/4月10日～11月23日(高台部・洋館・匠館は通年開館) ●休/無し
- 時間/9:00～17:00 ※最終入園16:30(夜間開館時は20:00まで)
- 入園料/大人320円(洋館、匠館は無料) ●問/藤田記念庭園事務所 ☎0172-37-5525、大正浪漫喫茶室 ☎0172-37-5690、クラフト&和カフェ匠館 ☎0172-36-6505 ●MAP:B-2

旧制弘前高等学校外国人教師館 AR

- (弘大カフェ 成田専蔵珈琲店)
- 住所/弘前市文京町1 ●休/月曜(祝日の場合は営業) ●時間/10:00～18:00(LO17:30)
- 問/☎0172-55-5797
- 交通/JR弘前駅から弘南バス「小栗山・狼森線」でバス停「弘前大学前」下車、徒歩すぐ ●MAP:C-4



旧紺屋町消防屯所



- 住所/弘前市紺屋町2-2 ●外観のみ見学可 ●観覧料/無料 ●問/弘前市文化財課 ☎0172-82-1642 ●MAP:B-1



上のイラストのモチーフ「関山のトンネル」



西濠沿いの「ソメイヨシノのトンネル」

桜に続く可憐なりんごの花

桜の後はりんごのお花見を楽しもう！残雪の岩木山の裾野に可憐なりんごの花が一面に咲き誇る津軽ならではの春の景色の中、日本の生産量を誇る弘前のりんごを五感で満喫できます。

りんご花まつり AR G

- 期間/5月4日～6日 ●場所/弘前市りんご公園 ●住所/弘前市清水富田寺沢125 ●開園時間/10:00～17:00 ●入園料・りんごの家入館料/無料
- 問/弘前市りんご公園 ☎0172-36-7439
- りんご花まつりに関しては弘前市りんご課でも受け付け ☎0172-40-2354 ●MAP:A-4



弘前りんご花まつりの情報はこちら▶



岩木山の桜並木

5月上旬頃から約6,500本のオオヤマザクラが総延長約20kmの「岩木山の桜並木」として岩木山麓を彩ります。※開花時期は年により異なります。(要問合せ)

- 場所/バス停「小森山入口」から「瑞穂」の県道3号沿い ●見頃/標高差があるため場所によって異なります ●問/岩木山観光協会 ☎0172-83-3000



PS フォトスポットで写真を撮ろう

下記の場所に「桜ミク」フォトスポットパネルを設置。桜ミクと一緒に思い思いの記念写真を撮ってね。

- 【開催期間】4月13日～5月31日
- 【開催場所】●弘前公園西濠ポート乗り場付近 ●弘前公園追手門 ●弘前公園東門 ●弘前公園本丸 ●弘前公園二の丸 ●弘前公園北門 ●津軽藩ねぶた村 ●弘前駅2F自由通路 ※弘前公園追手門、北門、東門、弘前駅自由通路には昨年パネルを設置



ポート 鳩笛

AR スマホで桜ミクと一緒に写真を撮ろう！

下記の開催場所にあるパネルのQRコードをスマートフォンなどで読み取り、ウェブページを開くと桜ミクがカメラ画面に登場。実際の風景と一緒に撮影できます。また、撮った写真を「#ひろはこフォト」をつけてX(旧Twitter)で投稿していただいた中から39名にオリジナル桜ミクTシャツを進呈します。

- 【開催期間】4月13日～5月31日
- 【開催場所】●弘前公園(東側、天守含む) ●弘前公園(西濠側) ●追手門広場と付近の濠の一部 ●津軽藩ねぶた村と付近の濠の一部 ●弘前市りんご公園 ●藤田記念庭園 ●旧制弘前高等学校外国人教師館(弘大カフェ成田専蔵珈琲店) ●旧弘前信行社 ●弘前昇天教会・中央弘前駅・弘前市まちなか情報センター



PC パズルコレクションでキーホルダーGET!

下記の開催場所にあるパネルのQRコードを読み取り、引換券を入手、それを受付窓口で提示してパズル型キーホルダーをゲットします。各4ヶ所をめぐり収集したキーホルダーでひとつのイラストを完成させてね！【参加方法】①スマートフォンなどに搭載のカメラでQRコードを読み込みパズル画像および引換券を入手します。②入手した引換券を各開催場所の受付窓口で提示し、パズル型キーホルダーをゲットします。※キーホルダーは施設ごとに絵柄が異なり、すべてのピースを集めることでひとつの絵柄が完成します。(各施設700個限定配付となります。キーホルダーがなくなった後もコンプリート特典のARフォトフレームは入手可能です。)

- 【開催期間】4月13日～5月31日
- 【開催場所】●弘前市立観光館 ●弘前市まちなか情報センター ●弘前市観光案内所 ●弘前市りんご公園

G 桜ミクコラボグッズ

「桜ミク×ひろはこ」コラボグッズを下記施設で販売！法被や缶バッジ、Tシャツなど今回のビジュアルを使用した限定の商品が購入できます。



- 【販売期間】4月13日より現地先行販売！
- 【開催場所】●弘前市まちなか情報センター ●弘前市りんご公園 ●弘前市立観光館 ●弘前城情報館 ●津軽藩ねぶた村 ●アニメイト弘前店(ヒロ口内) ●ロフト弘前店(イトーヨーカドー内)

弘前市施設データ

- 【弘前市立観光館】●弘前市下白銀町2-1 ●休:年末年始(臨時開館の場合あり) ●9:00～18:00(まつり期間中は延長あり) ●☎0172-37-5501 ●MAP:B-2
- 【追手門広場】●弘前市下白銀町2-1 ●MAP:B-2
- 【弘前公園】●弘前市下白銀町1 ●MAP:B-2
- 【弘前城情報館】●弘前市下白銀町1-1(弘前公園二の丸) ●休:なし ●9:00～17:00(まつり等の期間は延長の場合あり) ●☎0172-26-5965 ●MAP:B-2
- 【津軽藩ねぶた村】●弘前市亀甲町61 ●休:なし ●9:00～17:00 ●☎0172-39-1511 ●MAP:C-1
- 【弘前市りんご公園】●弘前市清水富田寺沢125 ●休:なし ●9:00～17:00 ●☎0172-36-7439 ●MAP:A-4
- 【日本聖公会弘前昇天教会】●弘前市山道町7 ●見学は牧師対応可能時。礼拝時不可 ●☎0172-34-6247 ●MAP:C-3
- 【弘前市まちなか情報センター】●弘前市土手町94-1 ●休:なし ●9:00～21:00(喫茶・物販9:00～20:30) ●☎0172-31-5160 ●MAP:C-3
- 【弘前駅】●弘前市表町1 ●MAP:D-3
- 【弘前市観光案内所】●弘前市表町1(JR弘前駅1F) ●休:なし ●8:45～18:00(12/29～1/3は17:00) ●☎0172-26-3600 ●MAP:D-3
- 【藤田記念庭園】●弘前市上白銀町8-1 ●休:なし ●9:00～17:00 ※最終入園16:30(夜間開館日は20:00) ●☎0172-37-5525 ●MAP:B-2
- 【弘大カフェ成田専蔵珈琲店】●弘前市文京町1 ●休:月曜(祝日の場合営業) ●10:00～18:00(LO17:30) ●☎0172-55-5797 ●MAP:C-4
- 【旧弘前信行社】●弘前市御幸町8-10 ●休:火曜 ●9:00～16:00 ●☎0172-33-0588 ●MAP:C-4
- 【アニメイト弘前店】●弘前市駅前町9-20 ヒロ口4F ●休:施設休業日に準じる ●10:00～20:00 ●☎0172-31-2131 ●MAP:D-3
- 【ロフト弘前店】●弘前市駅前町3-2-1イトーヨーカドー弘前店1F ●休:施設休業日に準じる ●9:00～20:00 ●☎0172-36-1602 ●MAP:D-3

↑ Art by あかもく © CFM

← Art by 藤実なんな © CFM