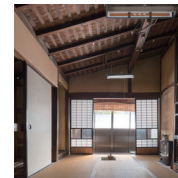


# 弘前忍者屋敷

Ninja



## 弘前忍者房子

“弘前忍者房子”是日本唯一現存的藩管理甲賀流忍者房子，寶曆11(1761)年以後，即從江戶時代後期開始存在。這個房子並不是作為忍者一族的住所，而是被稱為“早道之者”的弘前藩忍者集團作為進行資訊交換的資訊網站使用。

這個房子被使用的時代不是戰亂的時代，而是爭鬥比較少的和平時代，所以看到能出乎敵人意料的大機關。但是，據說在這裡可以看到真正的忍者房子的樣子。

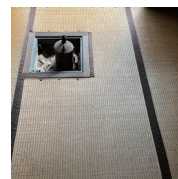
房子內有“忍者發現器(早期簡易警報器)”、牆壁後面的隱藏空間、能監視屋外的監視窗等，到處都能看到忍者房子特有的特徵。另外屋內牆壁上還有很多晾乾草藥的釘痕，也能接觸到當時忍者生活的樣子。

## 弘前藩忍者集團“早道之者”

以這個房子為據點活動的“早道之者”是津輕四代藩主“津輕信政”，他招募了甲賀流忍者中川小隼人等人作為家臣，從而形成的弘前藩的忍者集團。弘前藩的花名冊(藩士名單)上記載的“早道之者”大約有60人。

“早道之者”在蝦夷地(北海道)擔負各種任務，如監視松前藩和阿依努人的動向，維持領域內的治安與國境警備，在其他藩進行諜報等秘密任務。

在延寶2(1674)年創立以後，雖然經過暫時的解散、重組，但“早道之者”忍者集團一直持續到函館戰爭結束的明治3(1870)年，實際上持續了約196年。

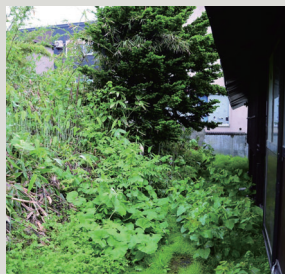


住所：弘前市森町12 TEL：090-2023-6950(佐藤光磨)



# 弘前忍者屋敷

始建於江戶時代後期，被棟方嘉吉和早道之者一族作為管理者留下了記載（記載於明治2(1869)年古地圖）的“弘前忍者房子”在令和4年(2022)年春天開始營業。



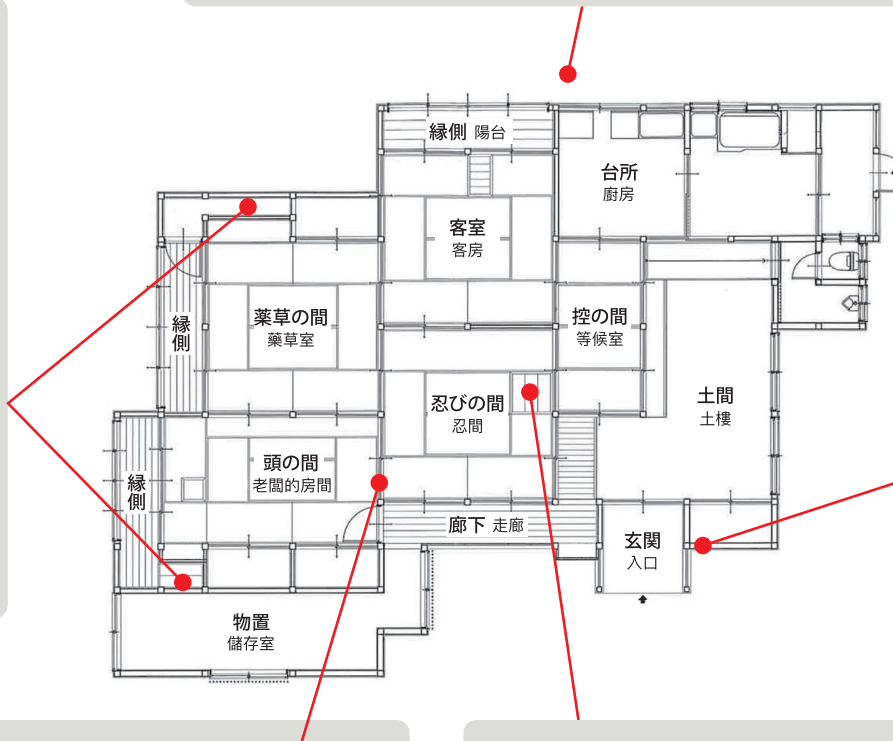
江戶時代，城下町在劃分時（相當於劃分街道），房子的土地是砍伐茂森山后整修的，所以房子後面還殘留著一座小山，生長著弘前市內現在看不到的自然植物。50多年前，宅邸附近盛開著含有劇毒美麗花朵，應該是忍者種植的藥草和毒草吧。



房子內部的屋頂是茅草屋頂，因為後期翻新上面蓋著鐵皮屋頂，所以從外觀看不出來。



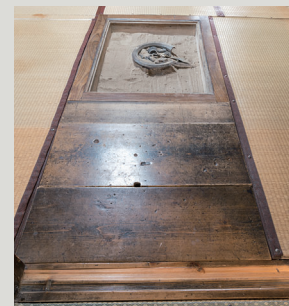
在房間牆後，有一個長92公分、寬54公分、高約2公尺的空間。地板上有可以插進手指的洞，一旦宅邸被入侵，就可以把地板拆下來鑽到外面。



從玄關進去，背後有個瞭望窗用來監視外面的情況。



以前房子的主人說：“父代購買房子時，家裡充滿了藥味。”室內橫樑部分留下了很多釘痕。一般認為是晾曬藥草使用的，忍者對藥草和火藥是非常熟悉的。



打開拉門，進入榻榻米客廳，入口處的木地板一踩就發出「吱~!」的聲音，用來警告不速之客的入侵。