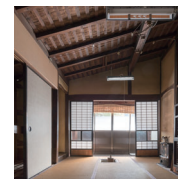




弘前忍者屋敷

Ninja



弘前忍者房子

“弘前忍者房子”是日本唯一现存的藩管理甲贺流忍者房子，宝历11(1761)年以后，即从江户时代后期开始存在。这个房子并不是作为忍者一族的住所，而是被称为“早道之者”的弘前藩忍者集团作为进行信息交换的信息站点使用。

这个房子被使用的时代不是战乱的时代，而是争斗比较少的和平时代，所以看到能出乎敌人意料的大机关。但是，据说在这里可以看到真正的忍者房子的样子。

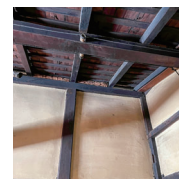
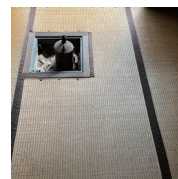
房子内有“忍者发现器(早期简易警报器)”、墙壁后面的隐藏空间、能监视屋外的监视窗等，到处都能看到忍者房子特有的特征。另外屋内墙壁上还有很多晾干草药的钉痕，也能接触到当时忍者生活的样子。

弘前藩忍者集团“早道之者”

以这个房子为据点活动的“早道之者”是津轻四代藩主“津轻信政”，他招募了甲贺流忍者中川小隼人等人作为家臣，从而形成的弘前藩的忍者集团。弘前藩的花名册(藩士名单)上记载的“早道之者”大约有60人。

“早道之者”在虾夷地(北海道)担负各种任务，如监视松前藩和阿依努人的动向，维持领域内的治安与国境警备，在其他藩进行谍报等秘密任务。

在延宝2(1674)年创立以后，虽然经过暂时的解散、重组，但“早道之者”忍者集团一直持续到函馆战争结束的明治3(1870)年，实际上持续了约196年。

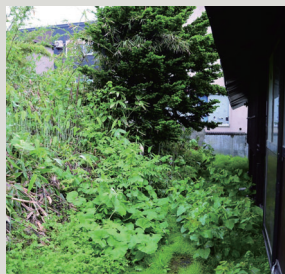


住所：弘前市森町12 TEL：090-2023-6950(佐藤光磨)



弘前忍者屋敷

始建于江户时代后期,被栋方嘉吉和早道之者一族作为管理者留下了记载(记载于明治2(1869)年古地图)的“弘前忍者房子”在令和4年(2022)年春天开始营业。



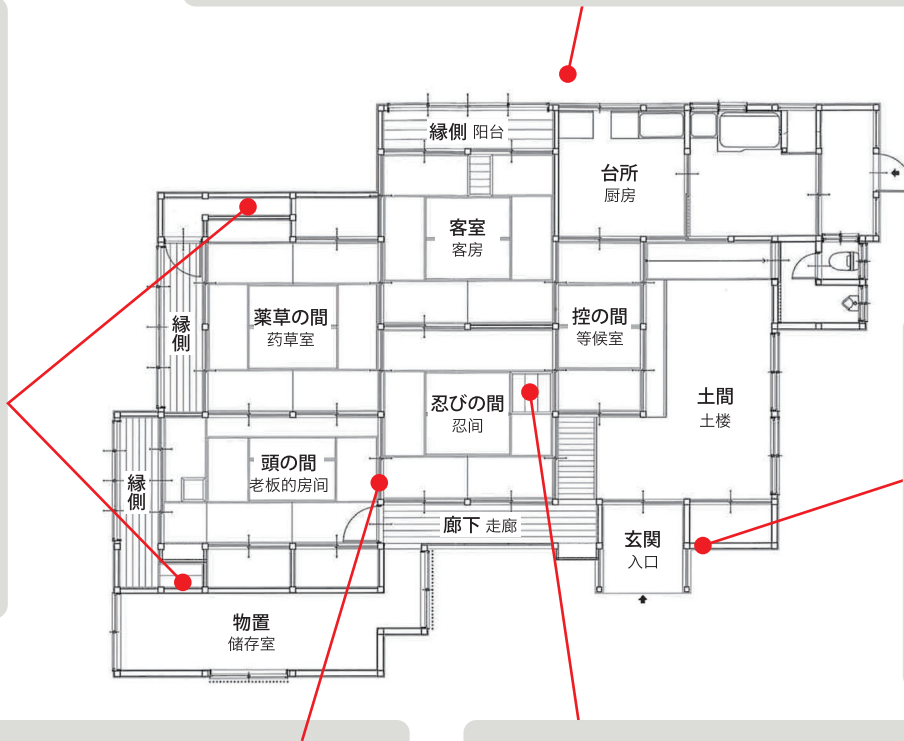
江户时代,城下町在划分时(相当于划分街道),房子的土地是砍伐茂森山后整理的,所以房子后面还残留着一座小山,生长着弘前市内现在看不到的自然植物。50多年前,宅邸附近盛开着含有剧毒美丽花朵,应该是忍者种植的药草和毒草吧。



房子内部的屋顶是茅草屋顶,因为后期翻新上面盖着铁皮屋顶,所以从外观看不出来。



在房间墙后,有一个长92厘米、宽54厘米、高约2米的空间。地板上有可以插进手指的洞,一旦宅邸被入侵,就可以把地板拆下来钻到外面。



从玄关进去,背后有个瞭望窗用来监视外面的情况。



以前房子的主人说:“父代购买房子时,家里充满了药味。”室内横梁部分留下了很多钉痕。一般认为是晾晒药草使用的,忍者对药草和火药是非常熟悉的。



打开拉门,进入榻榻米客厅,入口处的木地板一踩就发出「吱~!」的声音,用来警告不速之客的入侵。